

Ortschaftsratssitzung Britzingen 10. März 2026

**Vorstellung Bedarfsplanung
Feuerwehrgerätehaus Nord**

Eisenberg | Rummel architekten

Charlotte Rummel Dr. Arch.



Geplanter
Standort
Feuerwache Nord

	<p>Datenauszug</p> <p>Erstellt für Maßstab 1:5.000</p> <p>Ersteller Müllheim</p> <p>Erstellungsdatum 20.05.2025</p>	<p>ETRS_1989_UTM_Zone_32N</p> <p>Stadt Müllheim</p> <p>Bismarckstraße 3 79379 Müllheim</p>
--	--	---

Unterbringung Raumprogramm Feuerwehrgerätehaus Nord (Var. 01) opt. mit Ortsverwaltung (Var. 02) am Standort Biefang Aufgabenstellung

Raumplan für die Wache Nord Müllheim (Britzingen, Dattingen, Zunzingen)

Ausführungen sind nach DIN 14092-1 durchzuführen, DGUV -I 8554 ist zu beachten

A.z. 131.31:0005
Stand: 26.07.2024

lfd.Nr.	Raum	Geplant (m ²)	Bemerkungen	mögliche Lage Geschoss	DIN 14092 min.(m ²)
1	Fahrzeughalle	135m ²	3 Stellplätze	EG	Sellplatzgröße 1 (4,5x10) +Sicherheitsabstand nach DGUV
Räume für die Einsatz- und Übungsabwicklung					
2.1.1	für weibliche Einsatzkräfte	12m ²	10 (5+5 Jugend)	EG	1,2m ²
2.1.2	für männliche Einsatzkräfte	60m ²	50 (40+10 Jugend)	EG	1,2m ²
2.1.3	Stiefelwäsche /Grobwäsche	2m ²	Im Bereich Eingang Fahrzeughalle ist dies in die Halle zu integrieren		
2.2	Sanitärräume: WC-Anlagen, Waschen/Duschen für m./w.		getrennt nach Geschlechter	EG	
2.2.1	für weibliche Einsatzkräfte		min. ein WC/ein Waschbecken und Duschen	2	
2.2.2	für männliche Einsatzkräfte		min. 2 WC / 2 Urinale / 1 Waschbecken und Duschen	2	
2.3	Trockenraum/Schleuse zu Umkleide für nasse nicht verschmutzte Kleidung	6m ²	Dient Trocknung nasser Einsatzkleidung	EG	6,0m ²
2.4	Funk/Einsatzzentrale/Büro	12m ²		EG	12,0m ²
Räume für Ausbildung, Aufenthalt					
3.1	Schulungsraum	65m ²	(Schulung/Bereitschaft /Jugend)	OG	30,0m ²
3.2	Stuhllager/Jugendlager	6m ²			
3.3	Jugendraum		enthalten in Schulung	OG	20,0m ²
3.4	Bereitschaft/Aufenthalt		enthalten in Schulung	OG	15,0m ²
3.4.1	Küche	15m ²		OG	
3.4.2	Lager Küche	6m ²		OG	
Werkstätten /Lagerräume					
4.1	allgemeine Werkstatt	3m ²	integriert in Fahrzeughalle (Werkbank)	EG	12,0m ²

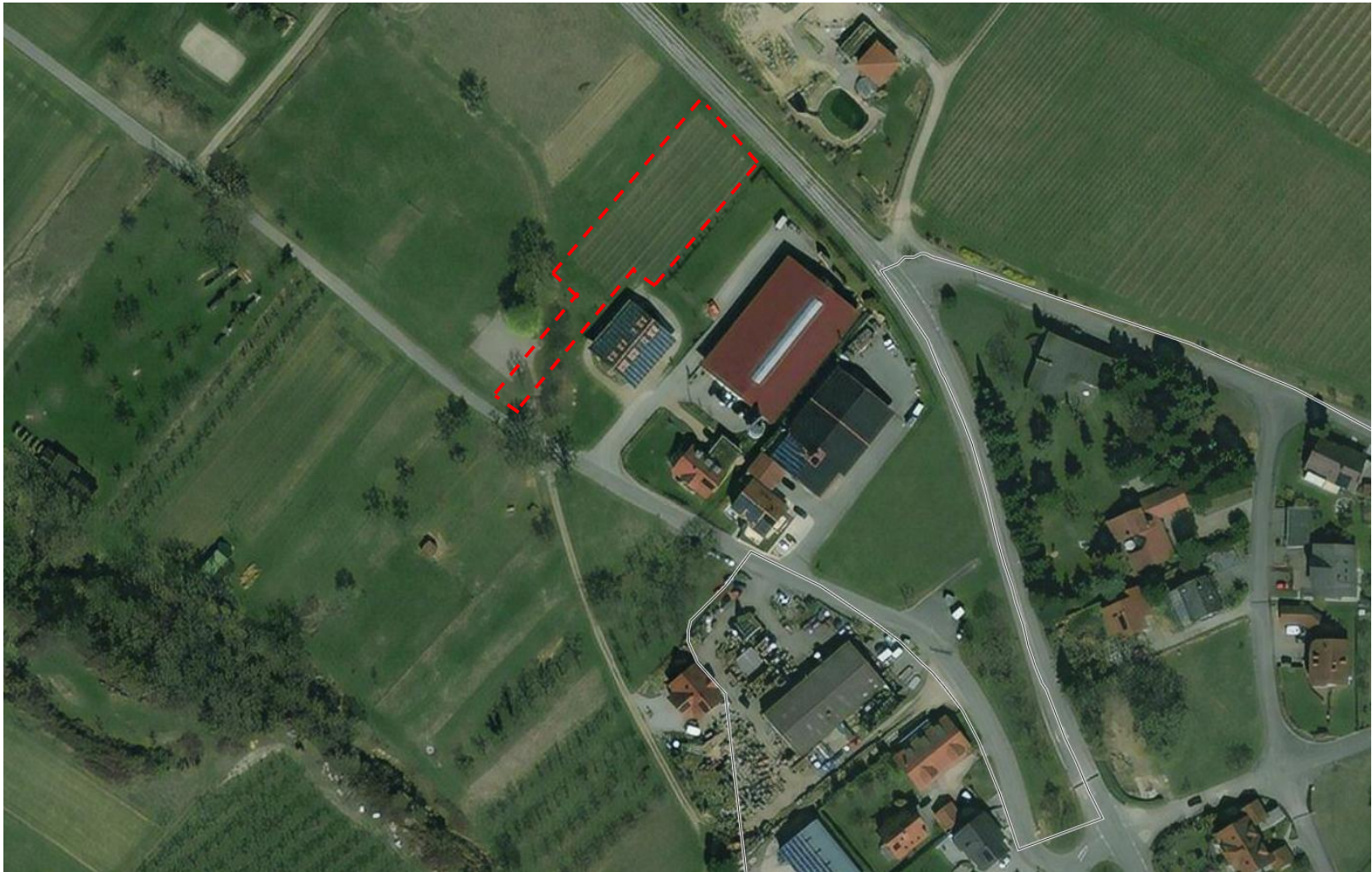
lfd.Nr.	Raum	Geplant (m ²)	Bemerkungen	mögliche Lage Geschoss	DIN 14092 min.(m ²)
4.2	allgemeines Lager	12m ²		EG	12,0m ²
4.3	Schwerlastregal	10m ²	integriert in Fahrzeughalle (1 m Breite)	EG	
Sonstige Flächen					
5.1	Heizungsraum /Technik	8m ²	nach Bedarf ?		
5.2	Putzmittelraum		in Lager enthalten	EG	
5.3	Notstromversorgung		Platzbedarf ist zu klären und Art	EG	
Flächen der Außenanlage					
6.1	Stauraum vor den Toren	140m ²	min. Stellplatzfläche entsprechen		
6.2	Parkflächen	275m ²	20 Plan 2 Staffelfahrzeuge + MTW (6+6+8)		5,5 x 2,5 (unter Berücksichtigung der Parkplätze bei Grundstück Feuerwehr am Sportplatz sonst neue Bewertung)
6.3	Fahrradstellplätze	10m ²	2x5 m 10x5 m (Nach Möglichkeit) ideal etwas Überdacht		
6.4	Terrasse/Grillbereich	50 m ²		EG	
6.5	PKW Zufahrt		getrennt von der Alarmanfahrt		
6.6			im Außenbereich ist ein Über- und Unterflurhydant einzuplanen		
6.7	Wasserversorgung				

Raumprogramm Ortsverwaltung

(siehe Abst.-E-Mail 03.06.2025)

- Warteraum mit 3 WCs (W/M/Beh.), sowie Teeküche
- Büro Ortsvorsteher 24 m²
- Büro Ortsverwaltung / Archiv Aktenaufbewahrung 18 m²

Raumprogramm



Luftbild

Standort



Geländefoto von Buggingerstraße – K4944

Standort



Geländeversatz südlicher Bereich

Standort



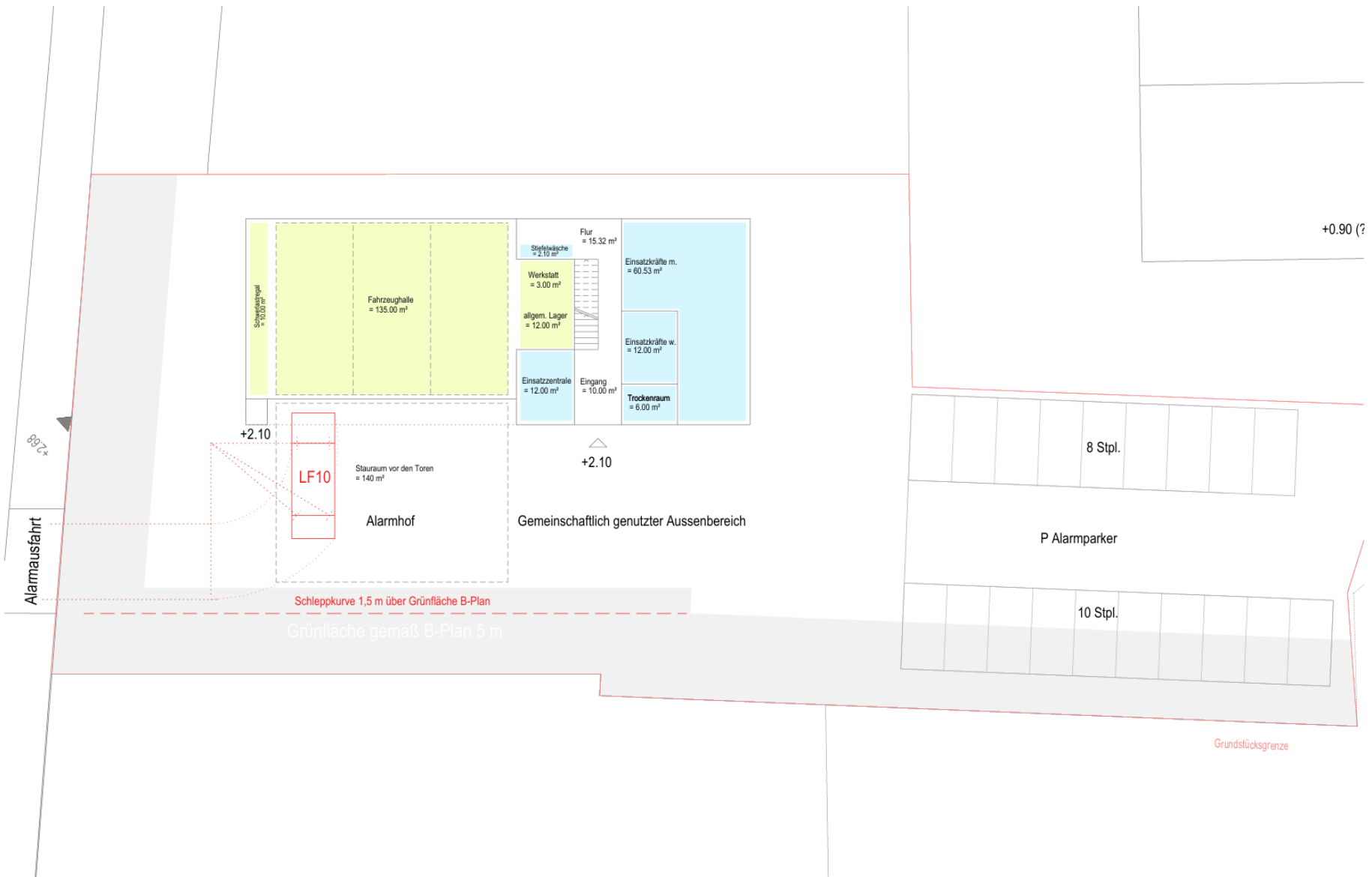
Bedarfsplanung
Feuerwehrg. Nord

Lageplan Var A 01

1:500 05.02.2026



Eisenberg | Rummel
architekten gmbh



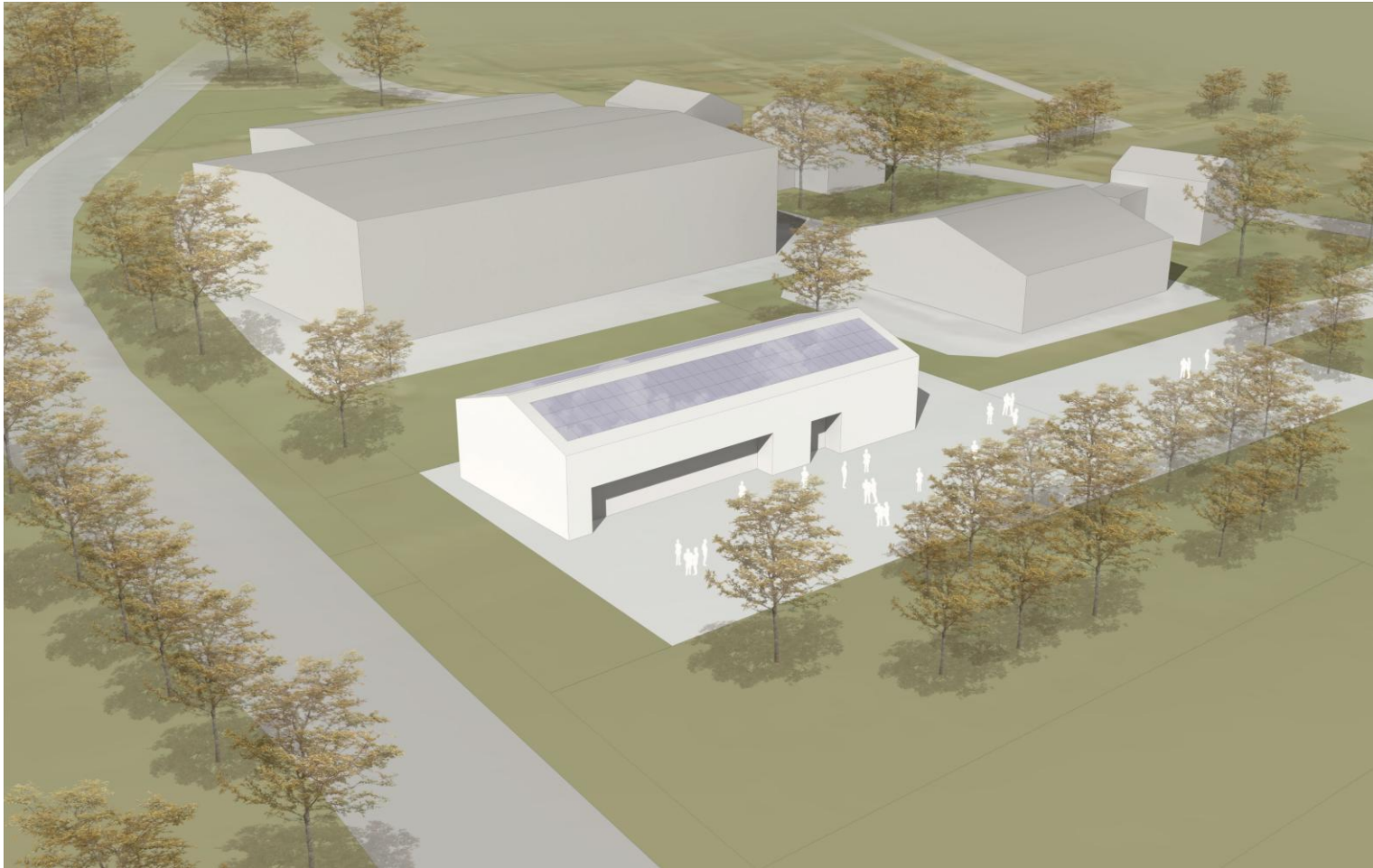




Bedarfsplanung
Feuerwehrg. Nord

Perspektive S-W Var A 01

1:500 05.02.2026

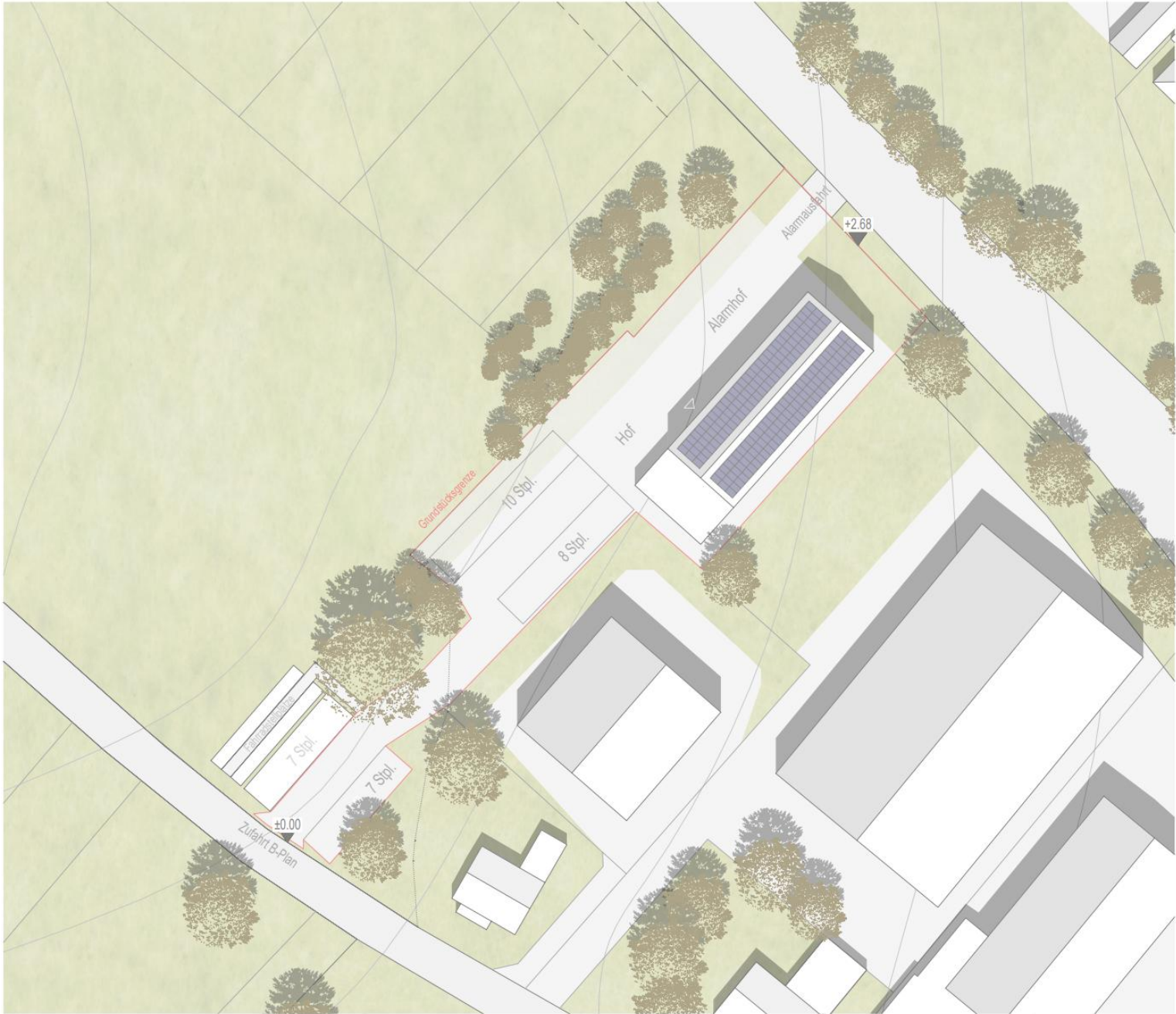


Bedarfsplanung
Feuerwehrg. Nord

Perspektive N-W Var A 01

1:500 05.02.2026

Eisenberg | Rummel
architekten gmbh



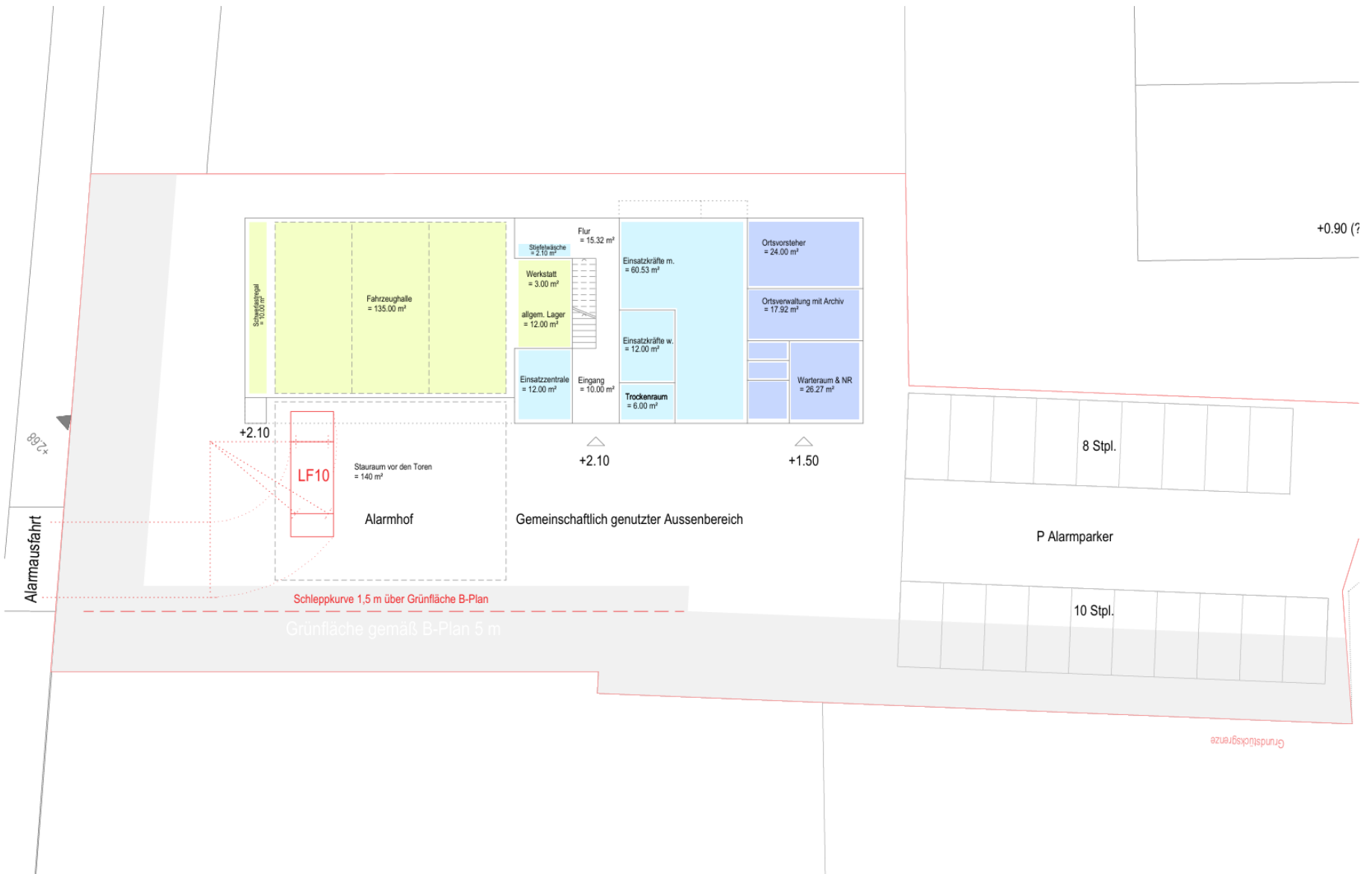
Bedarfsplanung
Feuerwehrg. Nord

Lageplan Var A 02

1:500 05.02.2026



Eisenberg | Rummel
architekten gmbh







Bedarfsplanung
Feuerwehrg. Nord

Perspektive S-W Var A 02

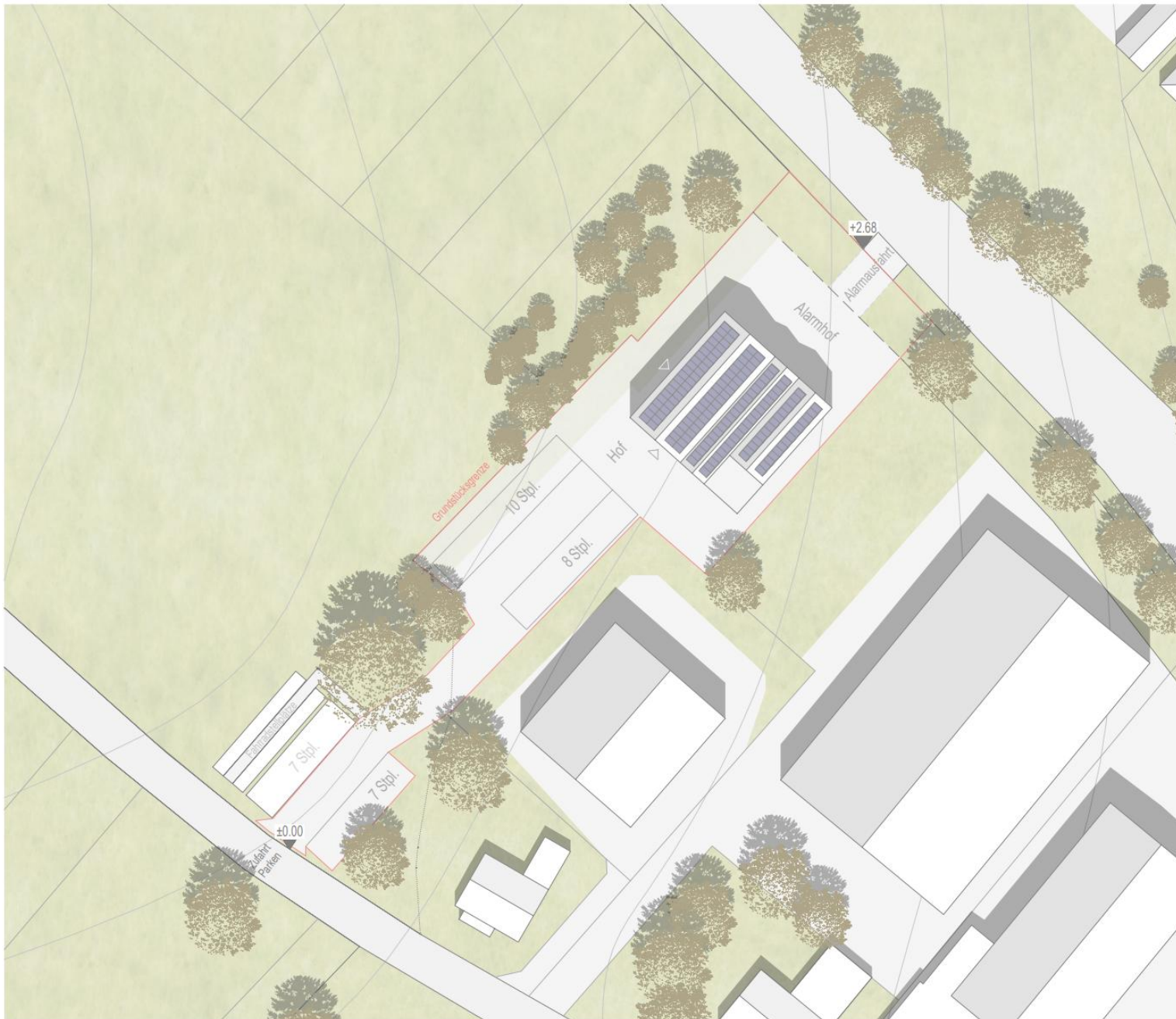
1:500 05.02.2026



Bedarfsplanung
Feuerwehrg. Nord

Perspektive N-W Var A 02

1:500 05.02.2026



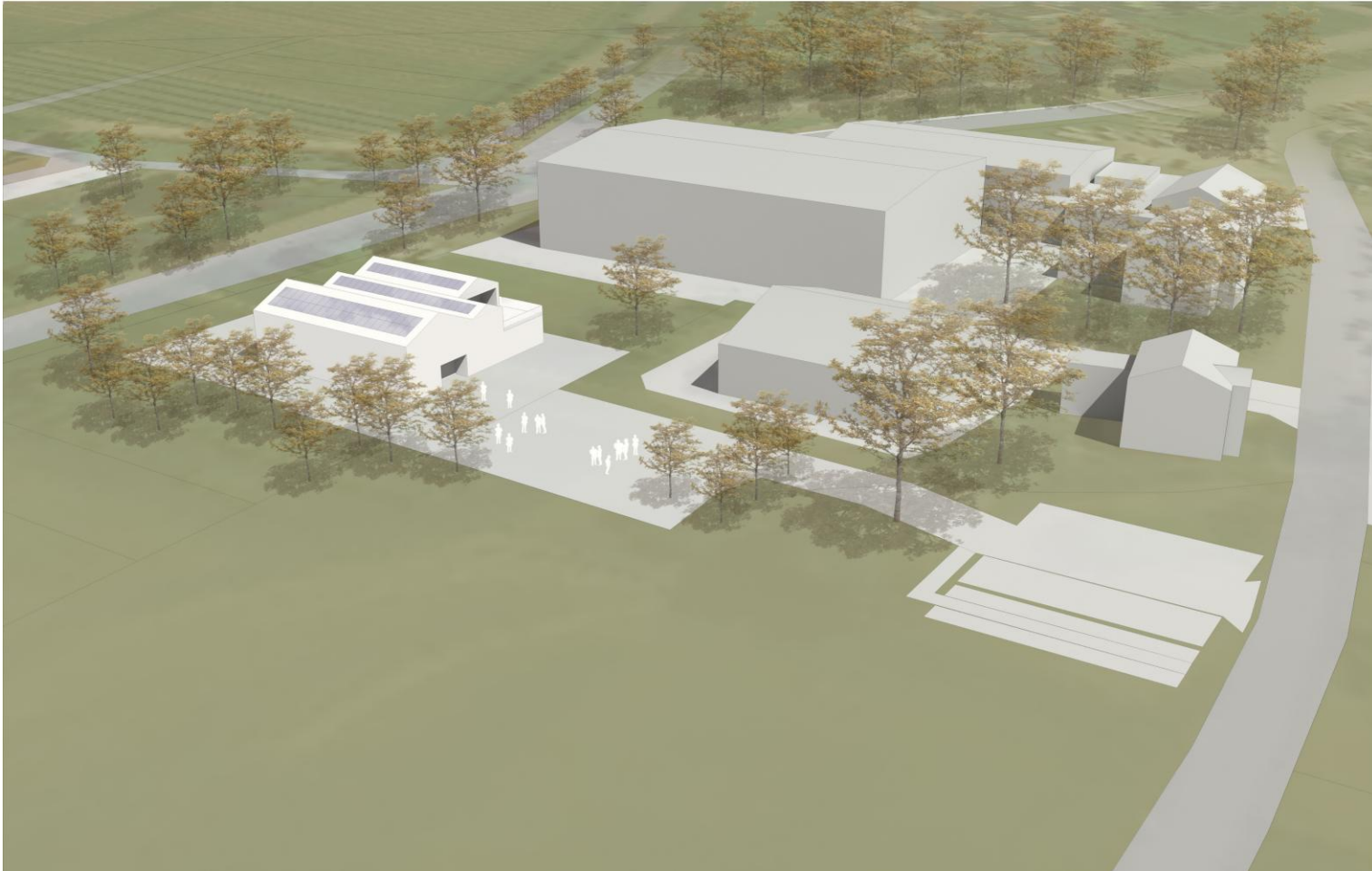
Bedarfsplanung
Feuerwehrg. Nord
Lageplan Var B 01
1:500 05.02.2026



Eisenberg | Rummel
architekten gmbh





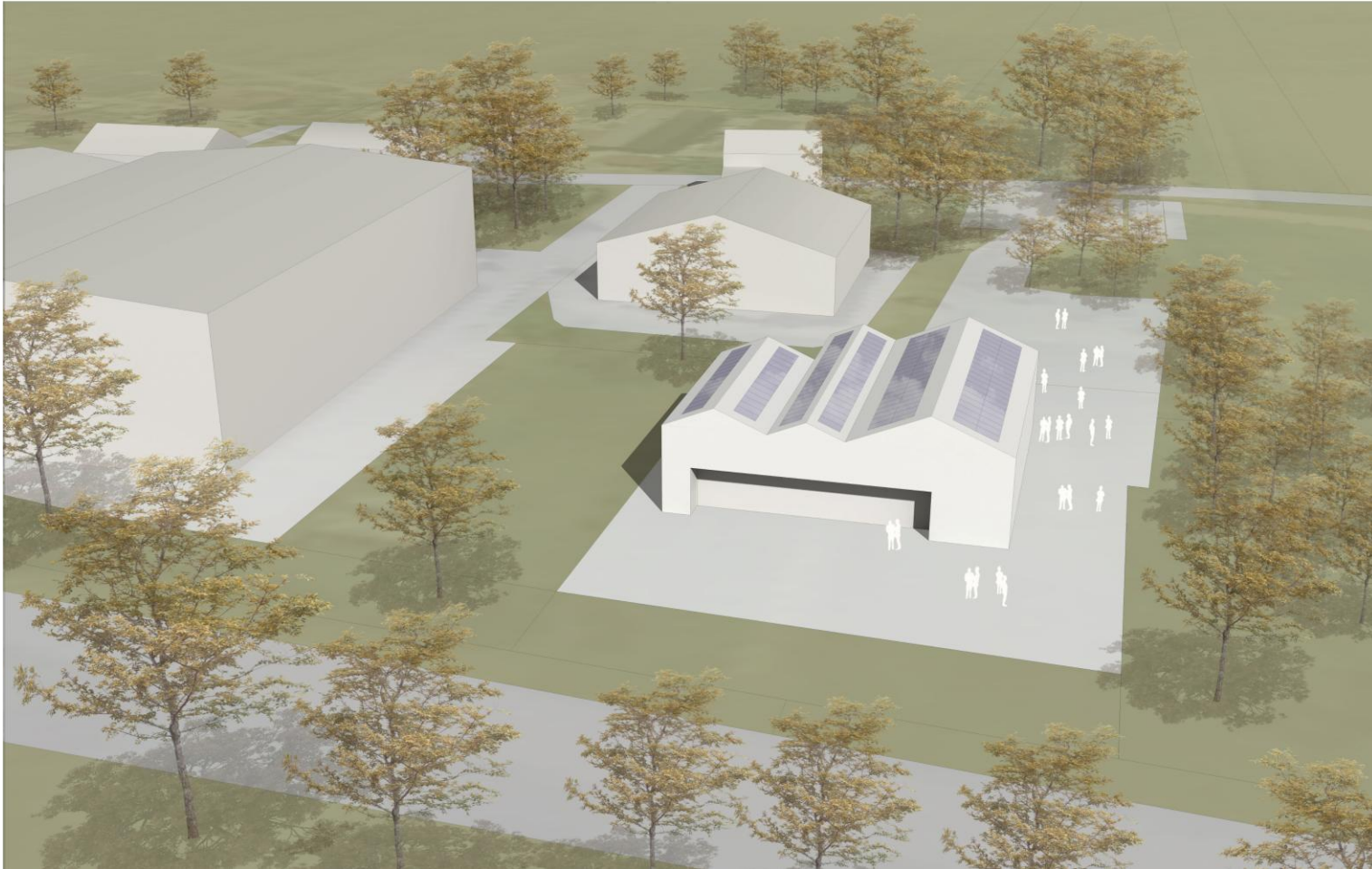


Bedarfsplanung
Feuerwehrg. Nord

Perspektive S-W Var B 01

1:500 11.02.2026

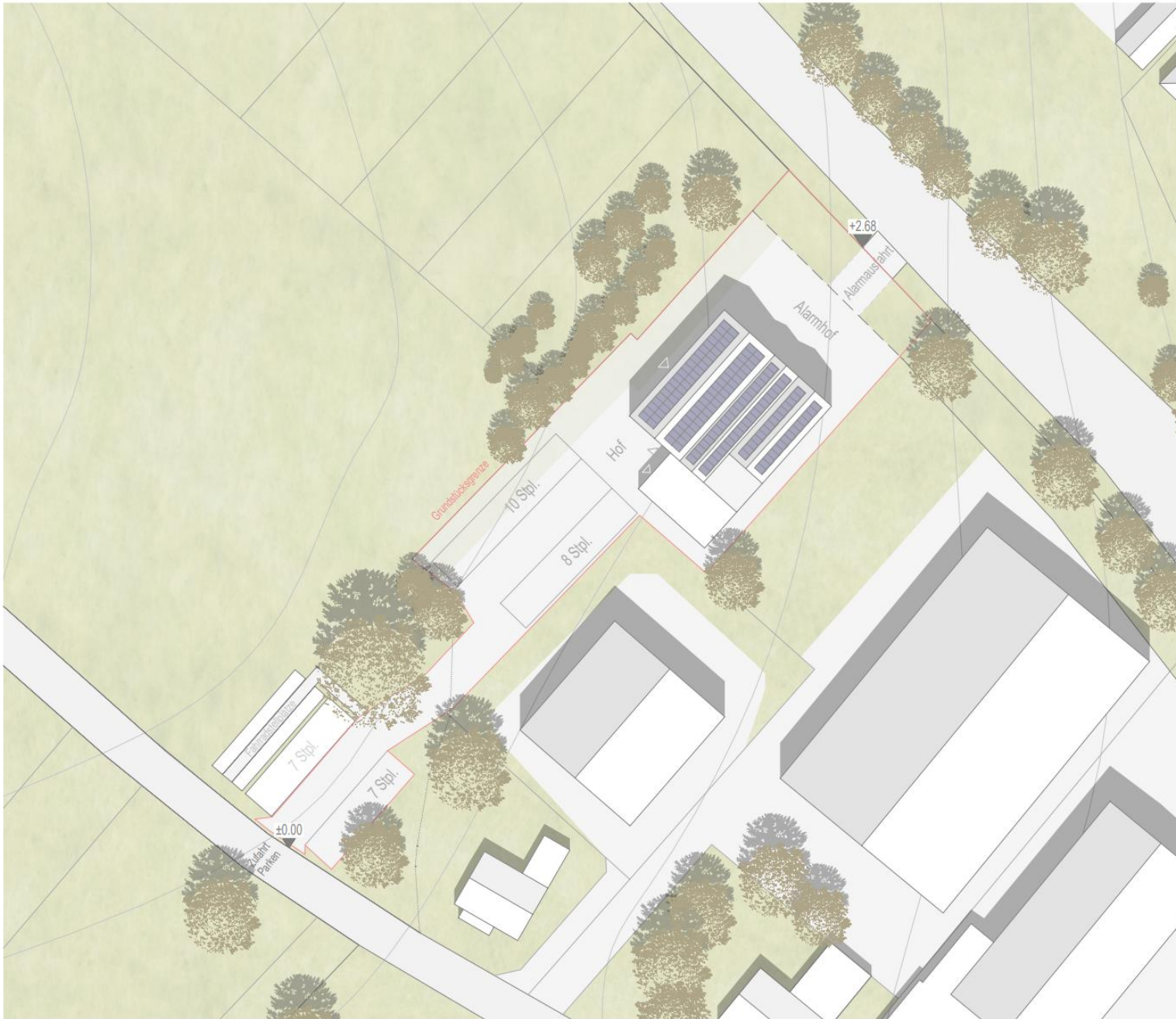
Eisenberg | Rummel
architekten gmbh



Bedarfsplanung
Feuerwehrg. Nord

Perspektive N-W Var B

1:500 11.02.2026



Bedarfsplanung
Feuerwehrg. Nord

Lageplan Var B 02

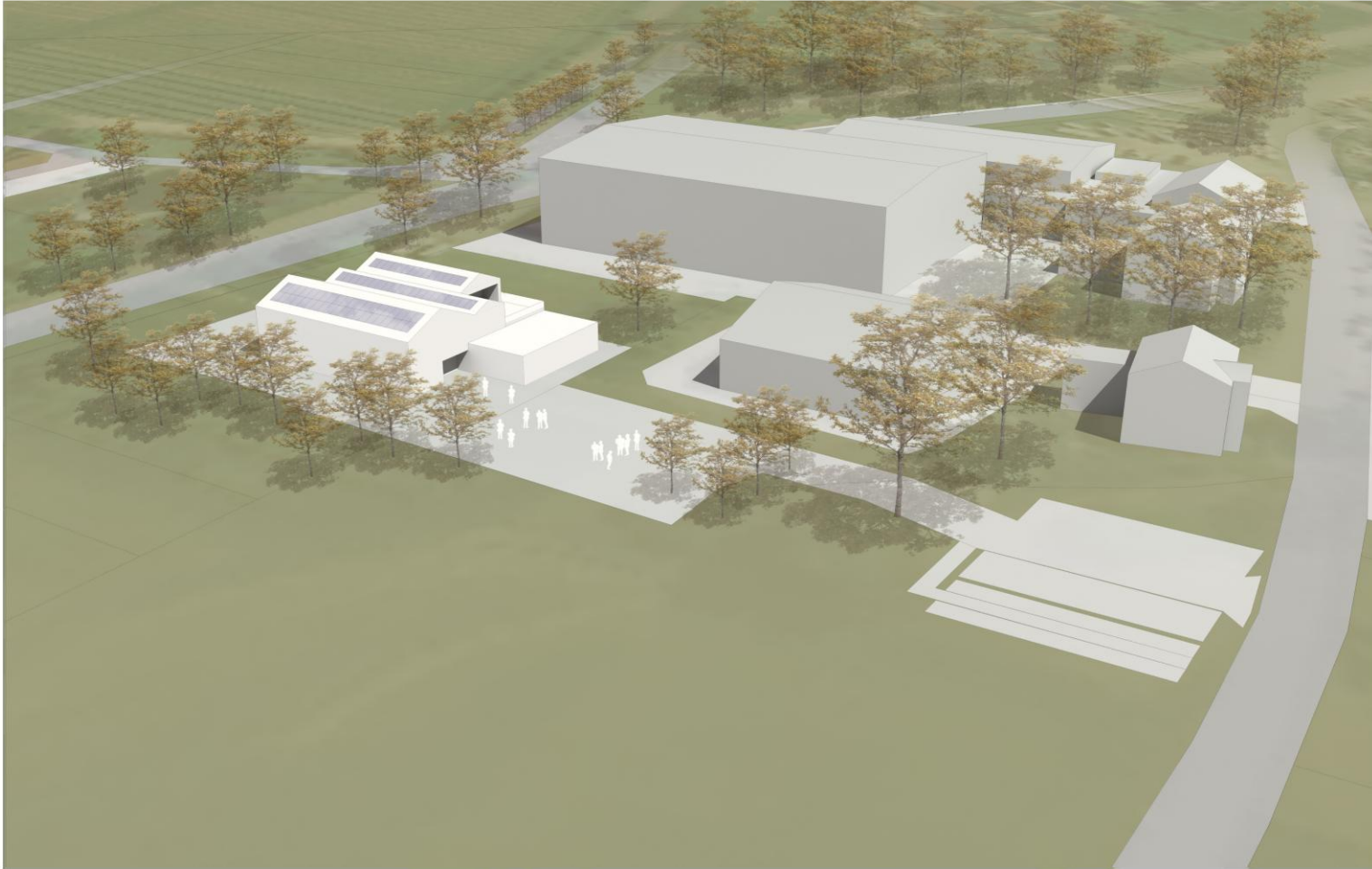
1:500 05.02.2026



Eisenberg | Rummel
architekten gmbh







Bedarfsplanung
Feuerwehrg. Nord

Perspektive S-W Var B 02

1:500 11.02.2026



Bedarfsplanung
Feuerwehrg. Nord

Perspektive N-W Var B

1:500 11.02.2026

284.25 Feuerwehrgerätehaus Nord
Bedarfsplanung Kostenrahmen - Übersicht VAR. A 01 und 02

Stand: 11.02.2026

Kostenrahmen
Alle Zahlen brutto

V-A 01 Feuerwehrgerätehaus

BGF: Feuerwehr 460 m²

Summe KGR 100 bis 700 brutto 2.968.000,00 €

V-A 02 Feuerwehrgerätehaus mit Ortsverwaltung

BGF: Feuerwehr 460 m² + Ortsverwaltung 81 m²

Summe KGR 100 bis 700 brutto 3.403.000,00 €

*aktuell muss mit einer Kostenindizierung von ca. 5% jährlich gerechnet werden

284.25 Feuerwehrgerätehaus Nord
Bedarfsplanung Kostenrahmen - Übersicht VAR. B 01 und 02

Stand: 11.02.2026

Kostenrahmen
Alle Zahlen brutto

V-B 01 Feuerwehrgerätehaus

BGF: Feuerwehr 547 m²

Summe KGR 100 bis 700 brutto 3.346.000,00 €

V-B 02 Feuerwehrgerätehaus mit Ortsverwaltung

BGF: Feuerwehr 547 m² + Ortschaftsverwaltung 81 m²

Summe KGR 100 bis 700 brutto 3.781.000,00 €

*aktuell muss mit einer Kostenindizierung von ca. 5% jährlich gerechnet werden

Varianten A + B

Kostenrahmen

Vielen Dank für Ihre Aufmerksamkeit!

